



PERLE

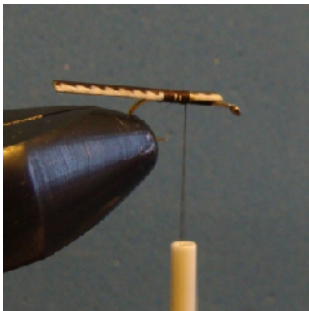
AILES EN PLUME

Auteur: Sylvain Bony

1B

2009

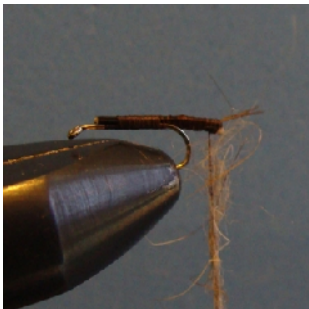
Hameçon	N° 16
Soi	Maron 8/0
Corps	Détaché avec rachis et dubbing beige
Ailes	2 plumes CDC grises retournées
2 Ailes	2 pointes de hackle
Collerette	Lièvre twisté
Cerques	2 Fibres de faisand
Tête	Marron



1.
Fixez le rachis.



2.
Retournez l'hameçon et fixez 2 fibres de faisand.



3.
Poissez le fin de montage pour faire le dubbing.



4.
Remettez l'hameçon dans le bon sens pour finir d'enrouler le dubbing.



5.
Fixez les 2 ailes en plumes de CDC.



6.
Twistez et enroulez le dubbing de lièvre. Formez la tête et vernissez.